

Ngay trước
kỳ thi

quy tắc số

Trích xuất và xem xét



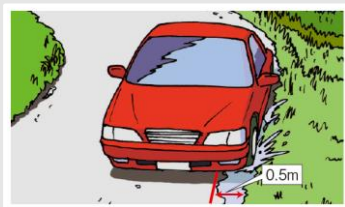
Kiểm tra các câu hỏi thường gặp!

Điều này sẽ giúp bạn nhớ những gì bạn đã học ngay trước khi làm bài kiểm tra.



0.5m

Giai Đoạn 1 Bài Học 4



Khi lái xe trên các tuyến đường không có vỉa hè hoặc dải phân cách bên đường, ô tô (ngoại trừ xe hai bánh) không được cho xe chạy ở phần lề đường (phần đường cách mép đường **0,5 mét**).

0.75m

Giai Đoạn 2 Bài Học 11

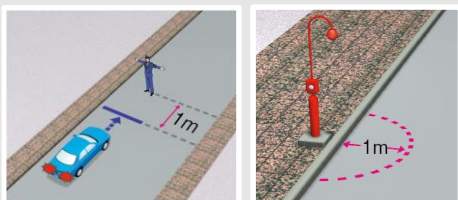


Khi có dải phân cách bên đường và chiều rộng của dải phân cách bên đường là **0,75 mét** trở xuống, hãy sắp thẳng hàng phương tiện với lề trái của lòng đường.

Khi chiều rộng của dải phân cách bên đường vượt quá **0,75 mét**, hãy di chuyển vào dải phân cách bên đường và chừa lại không gian từ **0,75 mét** trở lên ở bên trái của phương tiện để người đi bộ đi qua.

1m

Giai Đoạn 1 Bài Học 2
Giai Đoạn 2 Bài Học 11



Vi Trí Dừng Xe Đúng

Nếu không có giao lộ, vạch sang đường dành cho người đi

bộ, đường dành cho xe đạp hoặc đường ngang...

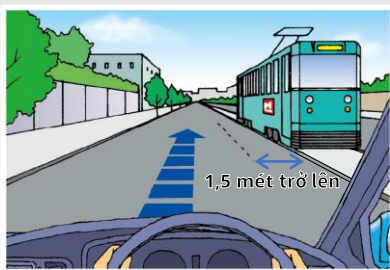
Dừng lại cách **1 mét** trước vị trí của cảnh sát hoặc người giám sát giao thông

Vi Trí Cấm Đỗ Xe

Trong vòng **1 mét** từ còi báo cháy

1.5m

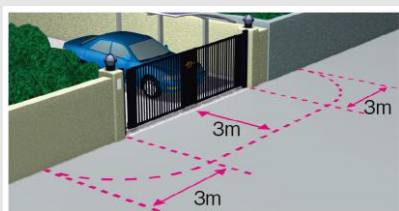
Giai Đoạn 1 Bài Học 8



Khi không có vùng an toàn nhưng không có người lên hoặc xuống thì có thể tạo ra khoảng cách từ **1,5 mét** trở lên giữa một chiếc xe và xe điện.(giảm tốc độ)

3m

Giai Đoạn 2 Bài Học 11

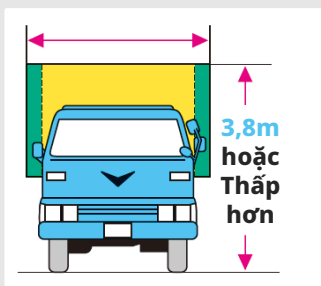


Vị Trí Cấm Đỗ Xe

Trong vòng **3 mét** từ lối vào bãi đỗ xe, gara hoặc nơi tương tự

3.8m

Giai Đoạn 2 Bài Học 12



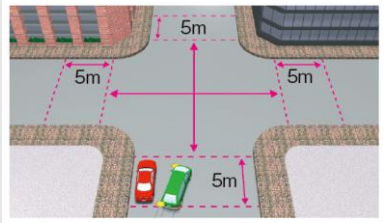
Hạn chế về chiều cao của phương pháp chất hàng lên ô tô (ngoại trừ xe máy và thiết bị hạng nhẹ Đặc biệt) (**3.8 mét**)

5m

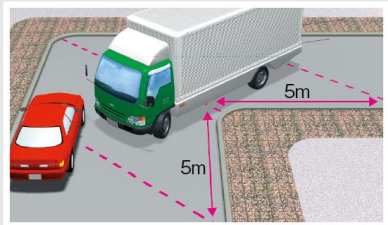
Giai Đoạn 2 Bài Học 11

Vị Trí Cấm Đỗ Xe và Dừng Xe

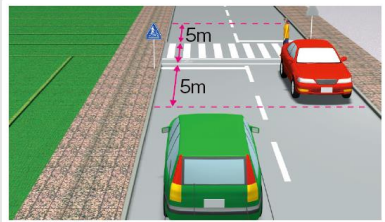
- Bên trong các giao lộ và các khu vực trong phạm vi **5 mét** từ mép của giao lộ



- Các khu vực trong phạm vi **5 mét** từ một góc đường



- Bên trong vạch sang đường dành cho người đi bộ và xe đạp và các khu vực trong phạm vi **5 mét** từ mép trước hoặc sau của vạch sang đường dành cho người đi bộ và xe đạp

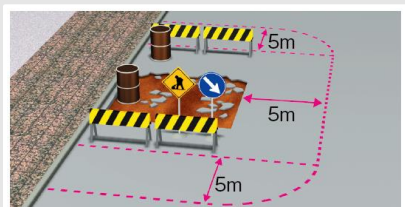


5m

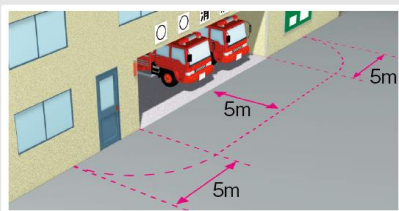
Giai Đoạn 2 Bài Học 11

Vị Trí Cấm Đỗ Xe

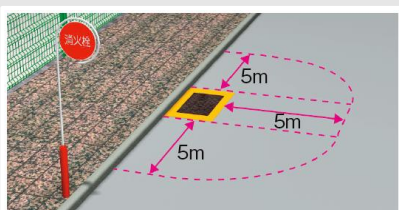
- Trong vòng **5 mét** từ mép của công trường xây dựng đường



- Trong vòng **5 mét** từ bể chứa nước chữa cháy hoặc nơi cất giữ thiết bị chữa cháy hoặc lối vào gần đường



- Trong vòng **5 mét** từ vòi chữa cháy, một biển báo cho thấy sự hiện diện của nguồn cấp nước chữa cháy được chỉ định, hoặc cổng vào của bể chứa nước chữa cháy



5m

Giai Đoạn 2 Bài Học 13



Cách để Kéo Xe Bị Hỏng Mà Không Cần Nâng Bánh Xe

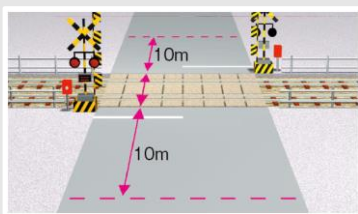
Phải buộc cố định một dây cáp chắc chắn hoặc dây chắc tương đương giữa xe kéo và xe được kéo (hoặc nếu hai xe đang được kéo, xe này tiếp nối xe kia), giữ hai xe ở khoảng cách an toàn với nhau (trong vòng **5 mét**) và phải buộc một miếng vải vuông màu trắng (0,3 mét trở lên) vào dây cáp.

10m

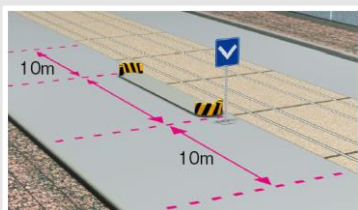
Giai Đoạn 2 Bài Học 11

Vị Trí Cấm Đỗ Xe và Dừng Xe

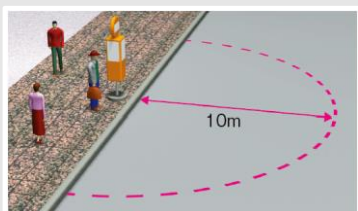
- Bên trong các đường cắt ngang đường sắt và các khu vực trong phạm vi **10 mét** từ mép trước hoặc sau của đường cắt ngang đường sắt



- Ở bên trái của khu vực an toàn và các khu vực trong phạm vi **10 mét** từ phía trước hoặc phía sau bên trái của khu vực an toàn

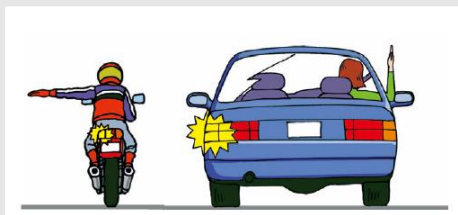


- Trong vòng **10 mét** từ biển báo hiệu (cột mốc) của bến xe buýt hoặc bến xe điện
(Chỉ áp dụng trong giờ làm việc.)



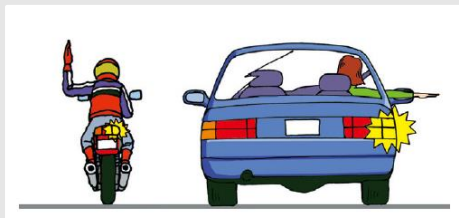
30m

Giai Đoạn 1 Bài Học 9



Tính Thời Gian Phát Tín Hiệu

- **30 mét** trước khi đến điểm (hoặc tại một giao lộ) mà bạn sẽ rẽ trái.



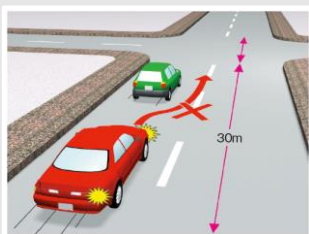
- **30 mét** trước khi đến điểm (hoặc tại giao lộ) sẽ rẽ phải hoặc quay đầu.

30m

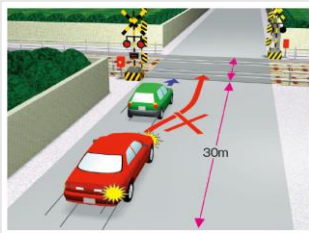
Giai Đoạn 1
Bài Học 11

Những Nơi Cấm Vượt Xe

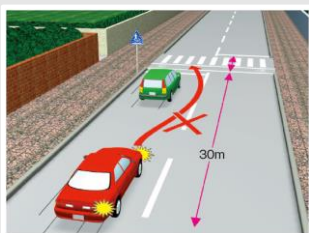
- Tại một giao lộ hoặc trong vòng **30 mét** (trừ khi có quyền ưu tiên qua đường)



- Tại đường cắt ngang đường sắt hoặc trong vòng **30 mét**



- Tại vạch sang đường dành cho người đi bộ hoặc xe đạp hoặc trong vòng **30 mét**



Diễn Giải về Biểu Thức Số được Sử Dụng trong Cuốn Sách này

- ① **XX trở lên:** Bao gồm giá trị được nêu và những giá trị lớn hơn.
(Ví dụ: 5 trở lên = 5, 6, 7 ...)
- ② **XX trở xuống:** Bao gồm giá trị được nêu và những giá trị nhỏ hơn.
(Ví dụ: 5 trở xuống = 5, 4, 3 ...)
- ③ **Lớn hơn XX:** Bao gồm các giá trị lớn hơn nhưng ngoại trừ giá trị đã nêu.
(Ví dụ: Lớn hơn 5 = 6, 7, 8 ...)
- ④ **Nhỏ hơn XX:** Bao gồm các giá trị nhỏ hơn nhưng ngoại trừ giá trị đã nêu.
(Ví dụ: Nhỏ hơn 5 = 4, 3, 2 ...)

Những điều bạn cần biết để chuẩn bị và tham gia kỳ thi

- Đi ngủ sớm vào tối hôm trước để bắt đầu ngày mới với tâm trạng tốt nhất
- Kiểm tra lại trước khi rời khỏi nhà để tìm đồ đạc bị quên. Các giấy tờ cần thiết, dụng cụ viết, ví, kính, v.v.
- Thời gian hợp phải được tuân thủ nghiêm ngặt. Xin lưu ý rằng nếu bạn trễ dù chỉ một phút, bạn sẽ không thể làm bài kiểm tra
- Ôn lại những gì bạn đã học ngay trước kỳ thi
- Nếu bạn không biết câu trả lời cho một câu hỏi, hãy đánh dấu nó để sử dụng sau
- Vui lòng kiểm tra lại phiếu trả lời của bạn trước khi gửi



*Hãy bình tĩnh làm bài thi. Cố lên nhé, chúc may mắn !
từ trường dạy lái xe của bạn*