

試験直前!

# 数字のルール ピックアップおさらい



よく出題される“数字”を確認しておこう

試験直前の復習用に役立ててください。

# 0.5m

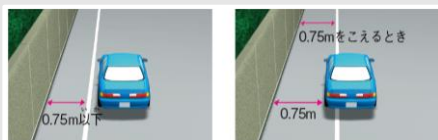
1段階 項目4



自動車（二輪のものを除く。）は、歩道や路側帯のない道路を通行するときは、路肩（路端から**0.5メートル**）にはみ出して通行してはいけません。

# 0.75m

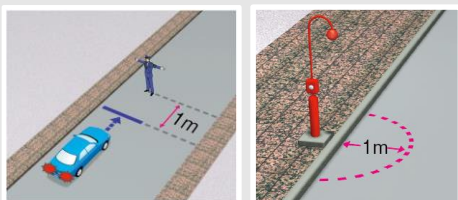
2段階 項目11



路側帯のある道路では、路側帯の幅が**0.75メートル**以下の場合、車道の左端に沿います。また、路側帯の幅が**0.75メートル**をこえる場合は、路側帯に入り、車の左側に歩行者の通行のため**0.75メートル**以上の余地をあけておかなければなりません。

# 1m

1段階 項目2  
2段階 項目11



## 停止位置

交差点以外で、横断歩道も自転車横断帯も踏切もないところでは…警察官や交通巡視員の**1メートル**手前

## 駐車禁止場所

火災報知機から**1メートル**以内の場所

# 1.5m

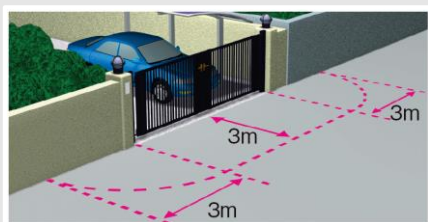
1段階 項目8



安全地帯がなく、乗り降りする人がいないときで、路面電車との間に**1.5メートル**以上の間隔がとれるとき。  
(徐行して通過できる)

# 3m

2段階 項目11

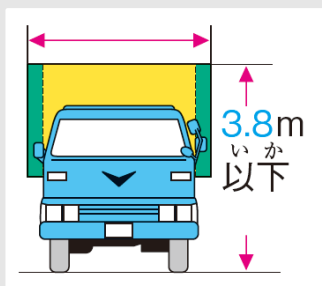


**駐車禁止場所**

駐車場、車庫などの自動車用の出入口から**3メートル**以内の場所

# 3.8m

2段階 項目12



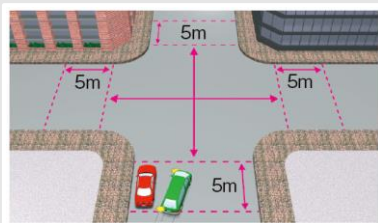
自動車（二輪・小型特殊を除く）の積載の高さ制限（**3.8メートル**）

# 5m

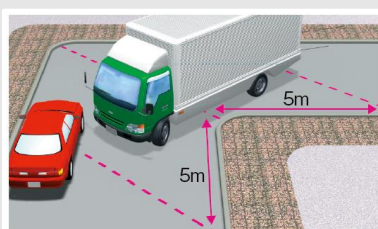
2段階 項目11

## 駐停車禁止場所

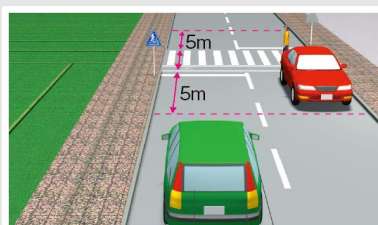
- 交差点と、その端から **5メートル** 以内の場所



- 道路のまがりかどから **5メートル** 以内の場所



- 横断歩道や自転車横断帯と、  
その端から前後 **5メートル** 以内の場所

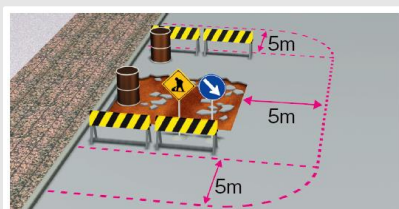


# 5m

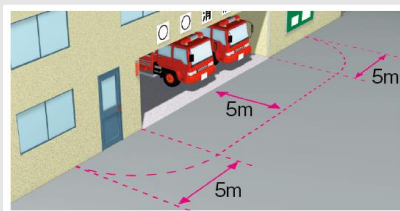
2段階 項目11

## 駐車禁止場所

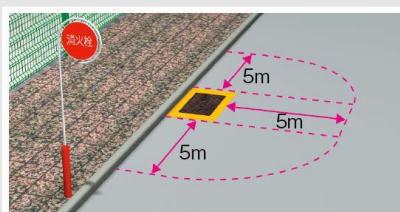
- 道路工事の区域の端から **5メートル** 以内の場所



- 消防用機械器具の置場、消防用防火水そう、これらの道路に接する出入口から  
**5メートル** 以内の場所

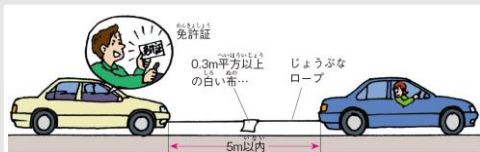


- 消火せん、指定消防水利の標識が設けられている位置や、消防用防火水そうの取り入れ口から  
**5メートル** 以内の場所



**5m**

2段階 項目13



### 故障車の車輪をあげないでけん引する方法

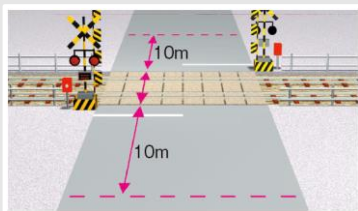
けん引する車と故障車の間（2台の車をけん引する場合は、それぞれの車の間）に安全な間隔（**5メートル** 以内）を保ちながら、丈夫なロープなどで確実につなぎ、ロープに白い布（0.3メートル平方以上）をつけなければなりません。

# 10m

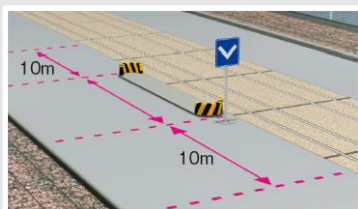
2段階 項目11

## 駐停車禁止場所

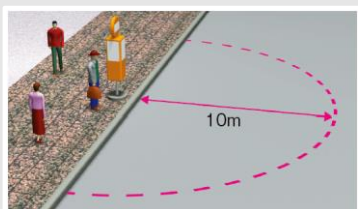
- 踏切と、その端から前後**10メートル**以内の場所



- 安全地帯の左側と、その前後**10メートル**以内の場所

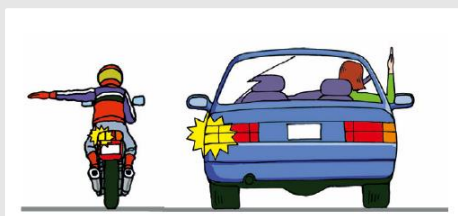


- バス、路面電車の停留所の標示板（標示柱）から**10メートル**以内の場所  
（※運行時間中に限ります）



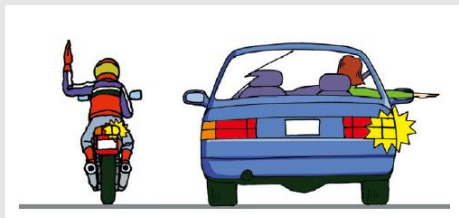
# 30m

1段階 項目9



## 合図を行う時期

- 左折しようとする地点  
（交差点で左折する場合は、その交差点）から  
**30メートル**手前の地点に達したとき



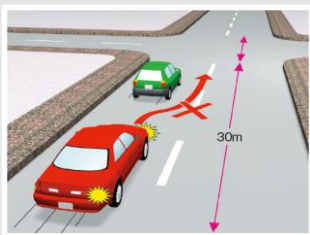
- 右折か転回をしようとする地点  
(交差点で右折する場合は、その交差点) から  
**30メートル** 手前の地点に達したとき

# 30m

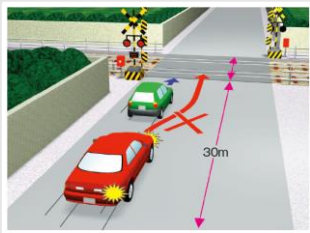
1段階 項目11

## 追い越し禁止場所

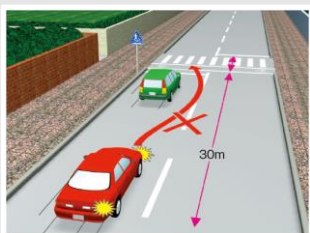
- 交差点と、その手前から **30メートル** 以内の場所 (優先道路を通行している場合を除きます。)



- 踏切と、その手前から **30メートル** 以内の場所



- 横断歩道や自転車横断帯と、  
その手前から **30メートル** 以内の場所



## 数字につけられている表現の意味

- ① 以上 ……その数字を含めて大きい数字  
(例) 5以上=5,6,7…
- ② 以下 ……その数字を含めて小さい数字  
(例) 5以下=5,4,3…
- ③ こえる ……その数字を含まずそれより大きい数字  
(例) 5をこえる=6,7,8…
- ④ 未満 ……その数字を含まずそれより小さい数字  
(例) 5未満=4,3,2…

## 試験本番前の準備と心得

- 当日の体調を万全にするため、前日は早寝早起きを心がけましょう
- 忘れ物がないか家を出る前に再チェックしましょう  
・必要書類 ・筆記用具 ・財布 ・眼鏡 など
- 集合時間は厳守です  
1分でも遅れたら受験できないので気をつけましょう
- 試験直前には今まで覚えた内容の再確認をしましょう
- 回答に迷った問題は印をつけて後回しにしましょう
- 提出前に解答用紙をもう一度確認しましょう



落ち着いて試験に臨みましょう。ベストを尽くして頑張ってください！  
自動車教習所より